

CATÁLOGO DO ITEM IMPORTADO

Pleito de Inclusão de Ex-Tarifário

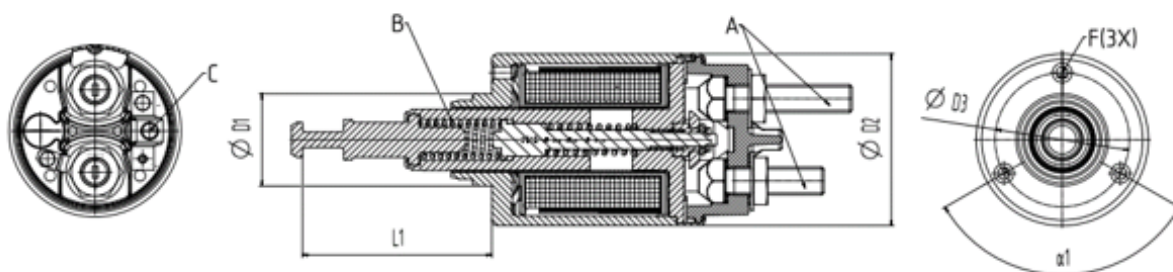
Número de Controle SDIC	NCM	Sugestão de descrição do ex-Tarifário
D317-24I	8536.41.00	Chave magnética (relé); contendo aço, cobre, resina termofixa, mola de engrenamento integrada no arrastador, parafusos de contato (M10), contato de acionamento (parafuso ou porca M6), carcaça da chave (Zn passivada ou ZINi passivado); com massa entre 1470 g e 1530 g, tensão nominal de trabalho 24 V, distância do arrastador à face de fixação de 52,0 a 55,0 mm (+0,7/-0,5 mm), diâmetro de encaixe de montagem 33,0 mm (+-0,2 mm), diâmetro externo 56,0 a 62,0 mm (+0/-0,4 mm), fixada com 3 furos roscados (M5) dispostos a 120 graus (+-0,5 graus), diâmetro de 44,0 a 48,0 mm (+-0,5 mm); para fabricação de motor de partida com potência acima de 3,2 kW; com função de ligar e desligar o motor de partida e movimentar o pinhão; com aplicação em caminhões, ônibus, máquinas agrícolas autopropulsadas, máquinas rodoviárias autopropulsadas.

1. Especificações técnicas detalhadas da autopeça

(características quantitativas e qualitativas, por exemplo: dimensões, materiais de fabricação, especificações de trabalho/funcionamento [torque, potência, resistência, tensão, corrente, dureza, vazão, condutibilidade, temperatura etc.], características de hardware, software, características físicas, dentre outras inerentes a cada produto):

Massa entre 1470 g e 1530 g, tensão nominal de trabalho 24 V, distância do arrastador à face de fixação de 52,0 a 55,0 mm (+0,7/-0,5 mm), diâmetro de encaixe de montagem 33,0 mm (+-0,2 mm), diâmetro externo 56,0 a 62,0 mm (+0/-0,4 mm), fixada com 3 furos roscados (M5) dispostos a 120 graus (+-0,5 graus), diâmetro de 44,0 a 48,0 mm (+-0,5 mm)

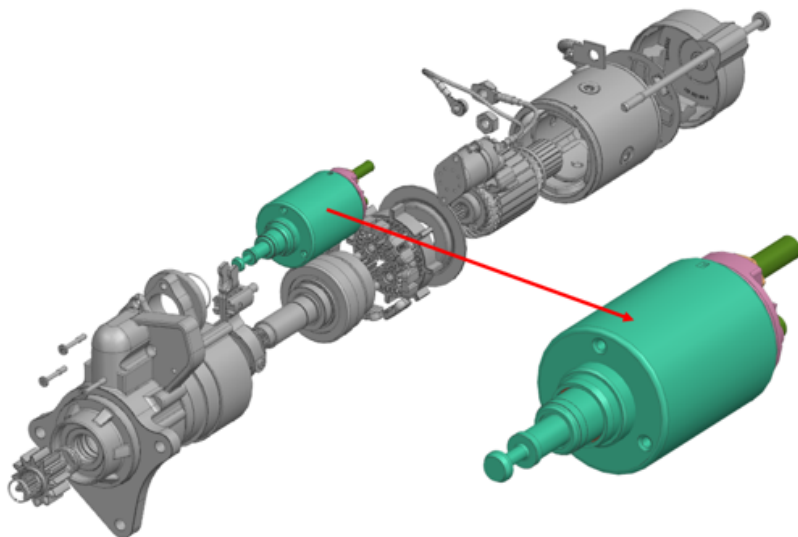
2. Imagens da autopeça importada e/ou desenho esquemático *(obrigatório conter as principais dimensões em milímetros):*



Mola de Engrenamento	Distância Arrastador Face de Fixação (L1)	Parafusos de Contato Principais (A)	Contato de Acionamento (C)	Diâmetro de Encaixe de Montagem (ØD1)	Diâmetro Externo da Carcaça (ØD2)	Furos de Fixação		
						Rosca dos Furos de fixação (F)	Disposição Angular (α1)	Diâmetro de posicionamento (ØD3)
Detalhe B	52,0 a 55,0 +0,7/-0,5 mm	M10	Parafuso M6, ou porca M6	33,0 +/-0,2 mm	56,0 a 62,0 +0/-0,4 mm	M5	120° +/-0,5°	44,0 a 48,0 +/- 0,5 mm

3. Aplicação do item importado *(em qual produto fabricado pela empresa pleiteante o item importado será incorporado).*

Aplicado em: motor de partida com potência acima de 3,2 kW



4. Função do item importado no produto fabricado pela empresa pleiteante do ex-tarifário:

Ligar e desligar o motor de partida e movimentar o pinhão

Veículos(s): caminhões, ônibus, máquinas agrícolas autopropulsadas, máquinas rodoviárias autopropulsadas